

Installateurs handleiding Safe Connections

Ga naar <http://portal.safeconnections.nl> en log in met uw Safe Connections account.
(als u nog geen Safe Connections account heeft neemt u contact op met PG-Security Systems)



Login

E-Mail Address

Password

Remember Me

[Forgot Your Password?](#)

Als u bent ingelogd kunt u de nieuwe klant aanmaken door op de “+” te klikken.



Customers

Filter

PG Security Systems Klant Demo

Vul vervolgens de klant gegevens in en geef aan bij “Settings” of u zelf betaald of de eindklant.

SAFE CONNECTIONS Devices My clients Users About Bas Poiesz

Customers

Filter

PG Security Systems Klant Demo

Naam van de klant

Details

Name

Phone number

Address

Settings You will pay for your customer subscriptions

Comments

Add location

Add user account

A password will automatically be generated and sent by email.

Save

Klik daarna op “save” om de klant aan te maken onder uw account.

Als u de klant succesvol heeft aangemaakt kunt u de Safe Connections box gaan koppelen.

Klik op het kopje “Devices” om de Safe Connections box te gaan toekennen.

Op de box staat een serienummer die overeen moet komen met de te koppelen safe connections box in de portal.

SAFE CONNECTIONS Devices My clients Users About Bas Poiesz

Devices

Show deleted devices

Filter

nv-h6dz5bw provisioned

Als u de safeconnections box gaat toekennen klikt u op de safeconnections box, waarna u bij “Assign another Customer” een klant kan selecteren. (selecteer daarna ook de installatie locatie) Klik vervolgens op “Save” om te bevestigen en op te slaan.

Devices

 Show deleted devices

Filter

nv-h6dz5bwprfk

provisioned

nv-h6dz5bwprfk

Device

Device type safebox-easy

Device serial nv-h6dz5b

Assigned to PG Security Systems Klant Demo

Assign another Customer

Don't re-assign

PG Security Systems Klant Demo

Comments

Comments

Info

Location PG Demo Showroom

IP Range 100.64.2.0/24

Router IP 100.64.2.1

Latest provisioning 2018-11-21 12:40:00

Save

Delete

Subscriptions



Active subscriptions

Sensors

Valid until

Auto renewal

45 - test

20

September 18th 2019



46 - bronze

4

July 20th 2019



Sensors (2 / 25)



Device

Sensors

nv-h6dz5b

- Ping sensor Up
- Port 22 sensor Up

Eindgebruikers handleiding Safe Connections

U als eindgebruiker heeft een mail gekregen op het door de installateur ingevoerde E-mail adres. In deze mail wordt u gevraagd een wachtwoord in te vullen en te bevestigen. Klik in deze mail op de blauwe knop met "Set your password".



You have been granted access to SafeConnections

Hi

You have been granted access to [SafeConnections](#).

Please find your username below, and use the link to set your password. This link expires after 8 hours.

Your username: klantnaam@mail.com

Set your password

If the button does not work, you can open the following URL manually:

<https://sc-api.nextvpn.nl/password/reset/1587734c511831b2731f2548bd92cd>

Best regards,
SafeConnections

Vul vervolgens uw nieuwe wachtwoord in, en bevestig deze op de volgende regel. Klik hierna op "Reset Password" om uw wachtwoord te activeren.

SafeConnections

A screenshot of the "Reset Password" web form. It contains three input fields: "E-Mail Address" with the value "klantnaam@mail.com", "Password" with masked characters ".....", and "Confirm Password" with masked characters ".....". A blue "Reset Password" button is located below the fields.

Ga vervolgens met uw mobile apparaat naar de playstore of app store en zoek naar de Safe Connections app.



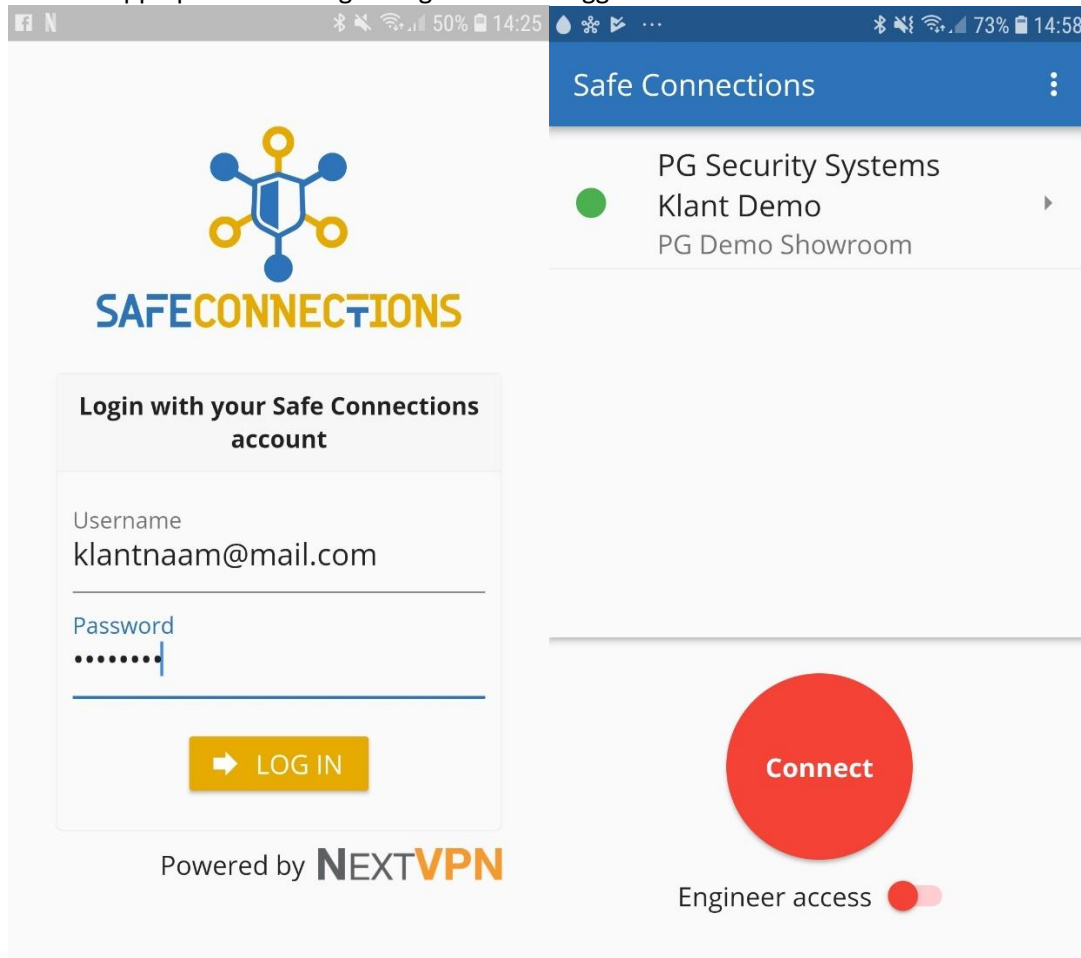
Safe Connections

NextVPN Tools

PEGI 3

Deze app is geschikt voor een aantal van je apparaten.

Als u de app opent wordt u gevraagd om in te loggen.



Door op de rode "Connect" knop te drukken maakt u een verbinding met de Safe Connections VPN.

Engineer acces

De eind gebruiker maakt verbinding via de Safe connections app.

Als de app verbonden is zet u de schakelaar om bij "Engineer acces".

Hierna kan de installateur verbinding maken en kan hij bij het systeem.

Als de installateur klaar is verbreekt hij de verbinding en daarna zet de klant het schakelaartje bij "Engineer acces" weer uit.

Sensoren

Met Safe connections kunt u in 1 oog opslag zien of uw apparaten nog online zijn en naar behoren werken.

Dit wordt geregeld door "sensoren".

De installateur kan een sensor aan maken voor de eindklant, de eindklant kan dit niet.

Als installateur logt u in bij Safe Connections en gaat u naar "Devices"
Daar klikt u op het betreffende Safe Connections box serie nummer voor meer opties.



Devices 🔒

Show deleted devices

Filter

nv-h6dz5bwprdfk provisioned sensor

nv-h6dz5bwprdfk

Device

Device type: safebox-easy

Device serial: nv-h6dz5bwprdfk

Assigned to: PG Security Systems Klant Demo

Assign another

Customer

Onderop de pagina vind u "Sensors".
Klik daar op "+" om een sensor toe te voegen.

Sensors (3 / 25) + ↻

Device	Sensors
--------	---------

Vul vervolgens de naam van het apparaat in en het IP adres.
Kies vervolgens het type sensor (wilt u het IP adres pingen of een specifieke poort monitoren) en klik daarna op "Save" om de sensor op te slaan.
LET OP !, het kan even duren voordat de sensor actief is.

New device to monitor

Name

Host

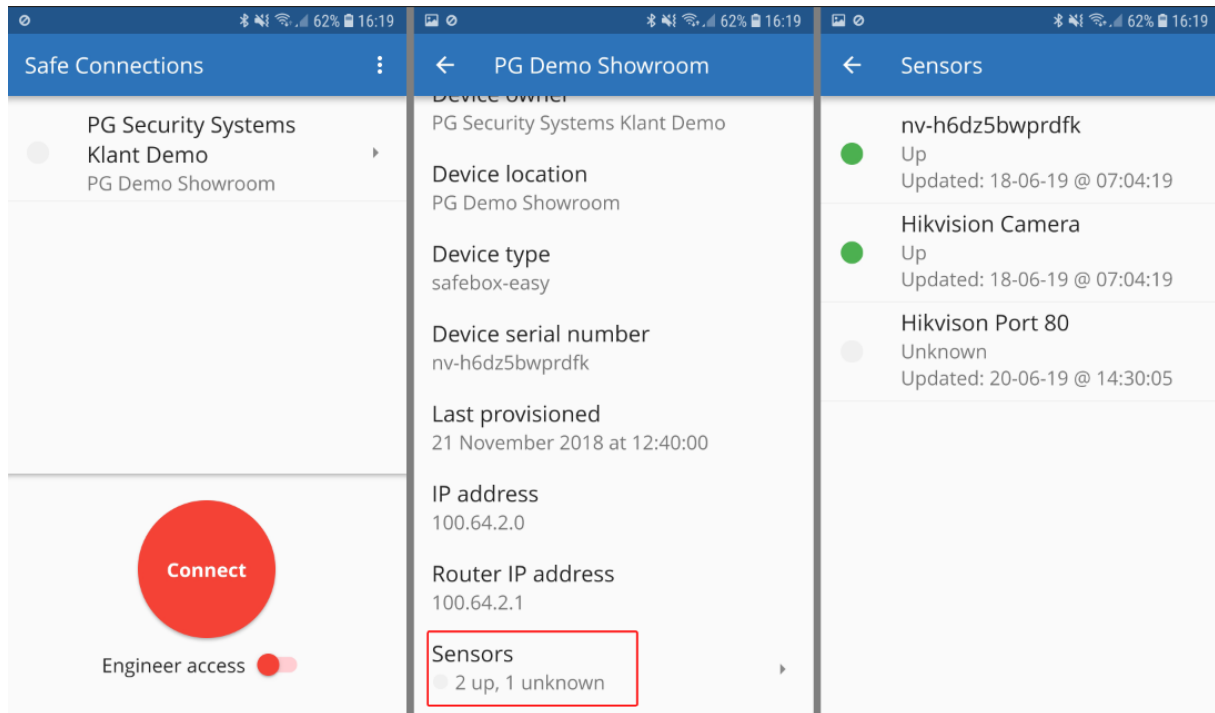
Add new sensor to device

Hoe kan de klant de sensoren bekijken

Als u de app opent ziet u uw account staan.

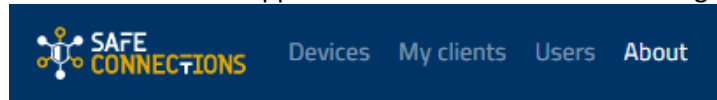
Als u daar op klikt krijgt u alle info over het gekoppelde apparaat, onderop de lijst vind u de "sensors".

Als u daar op klikt verschijnt de lijst met sensoren.



Installatie Windows applicatie

U vindt de Windows applicatie onder “about” als u bent ingelogd.



About Safe Connections

Safe Connections, brought to you by PG Security Systems.

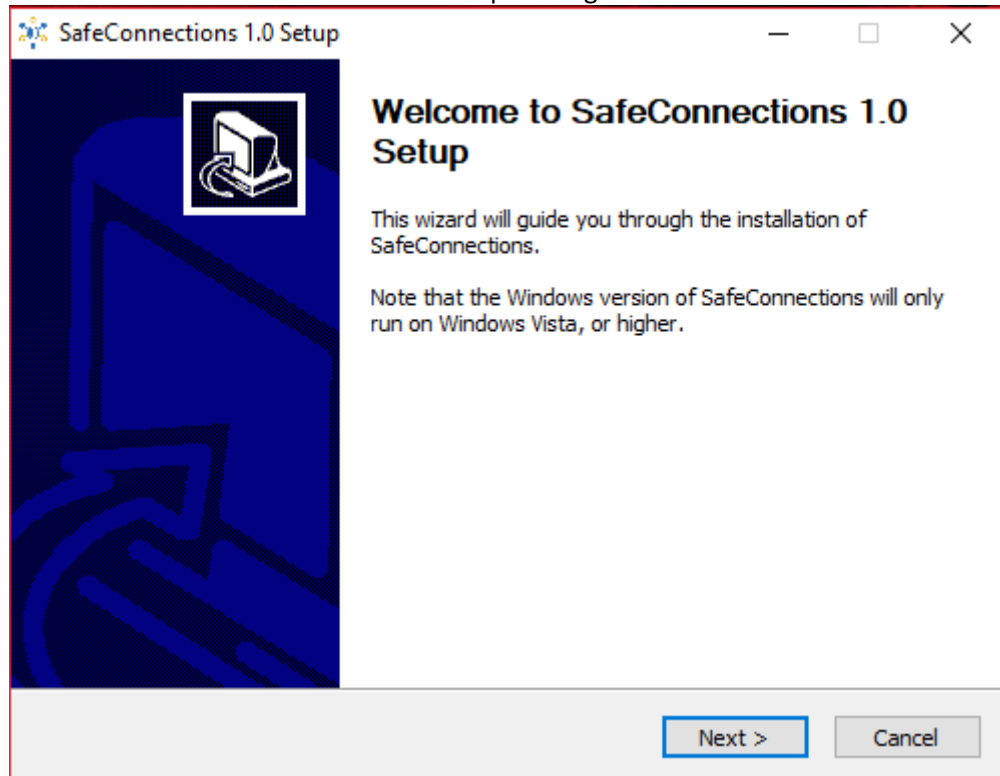
Apps

Download the Safe Connections app for

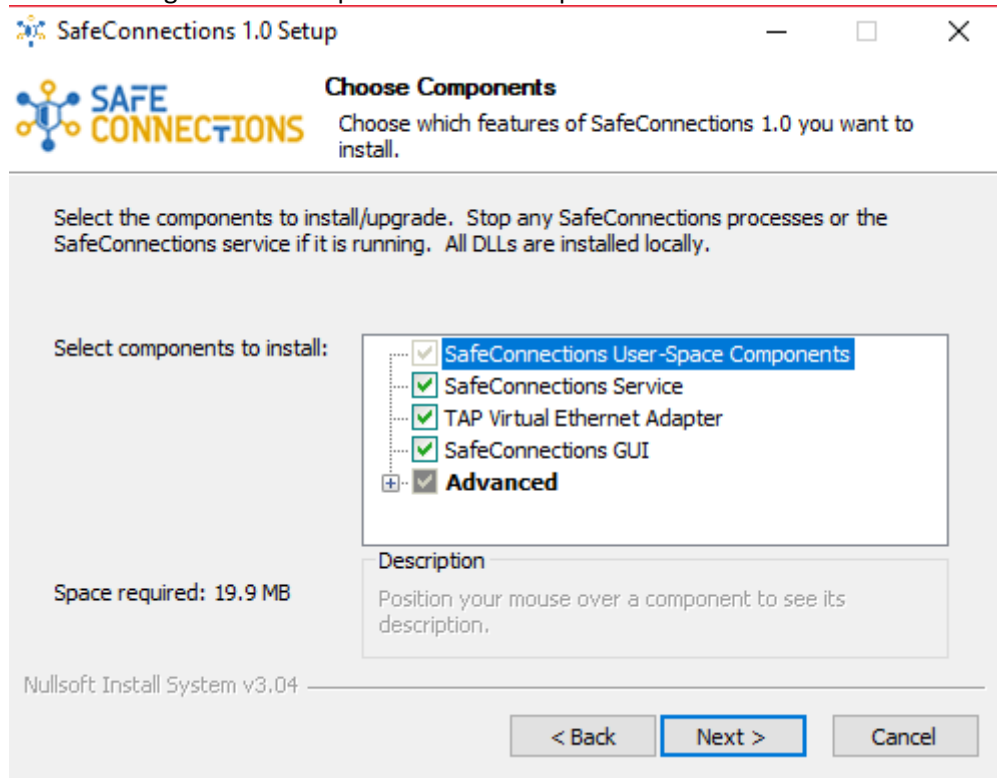
- iOS
- Android
- Windows
- MacOS

Download deze door op “Windows” te klikken.

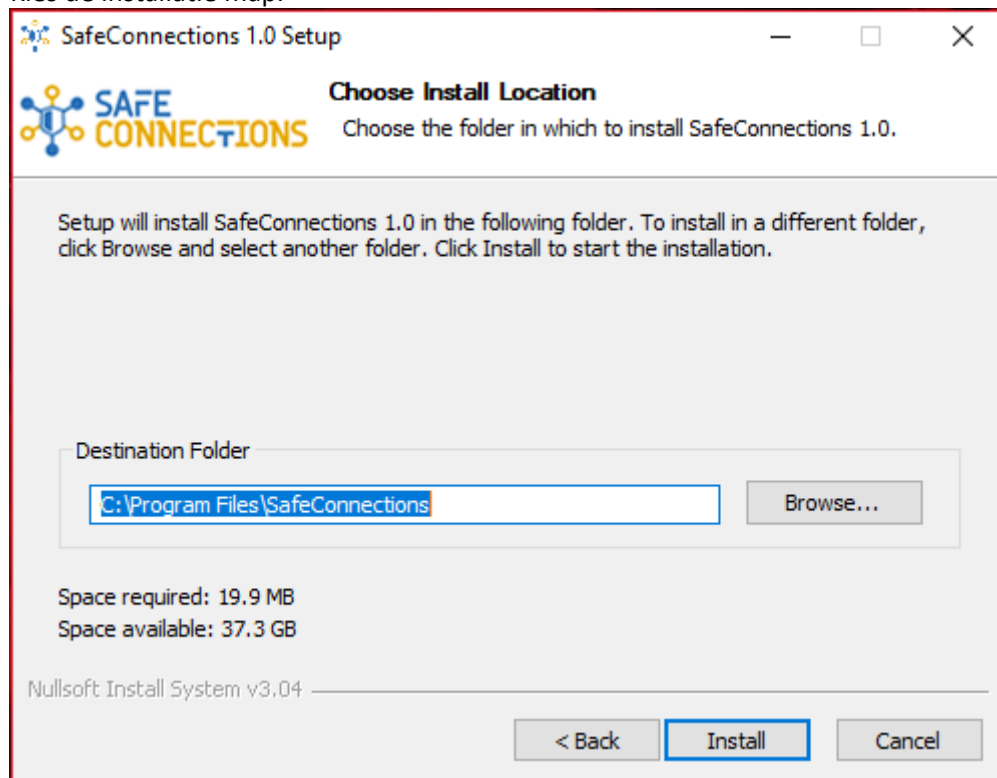
Start de SafeConnections installatie setup en volg de instructies.



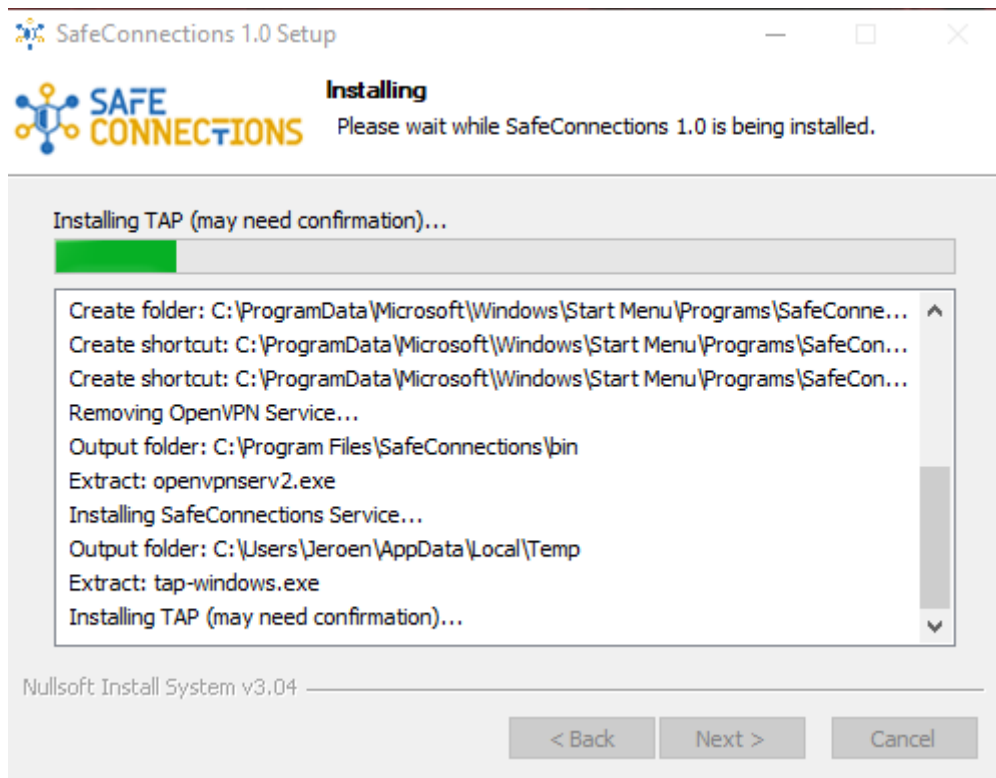
Selecteer de gewenste componenten en klik op "Next"



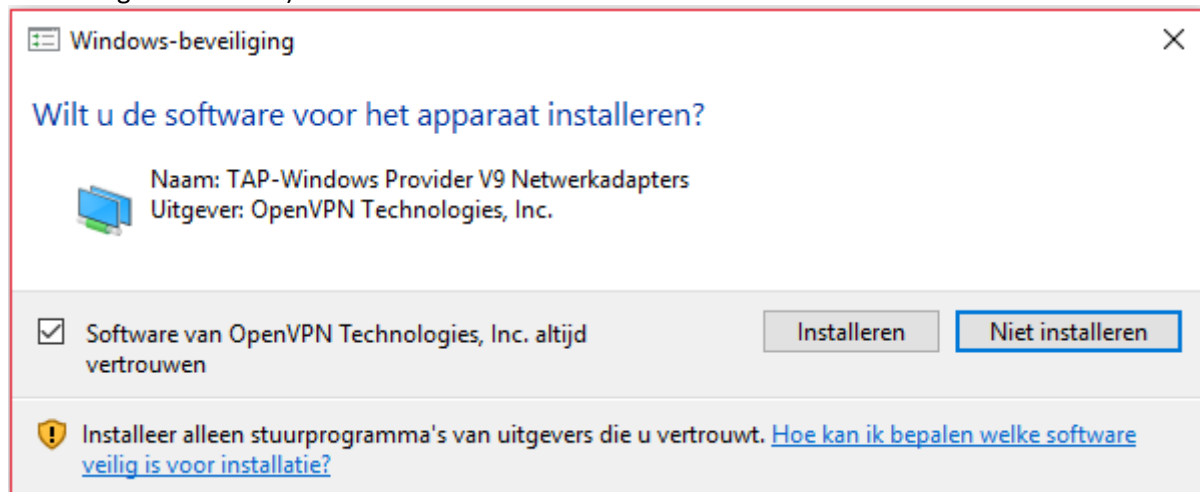
Kies de installatie map.



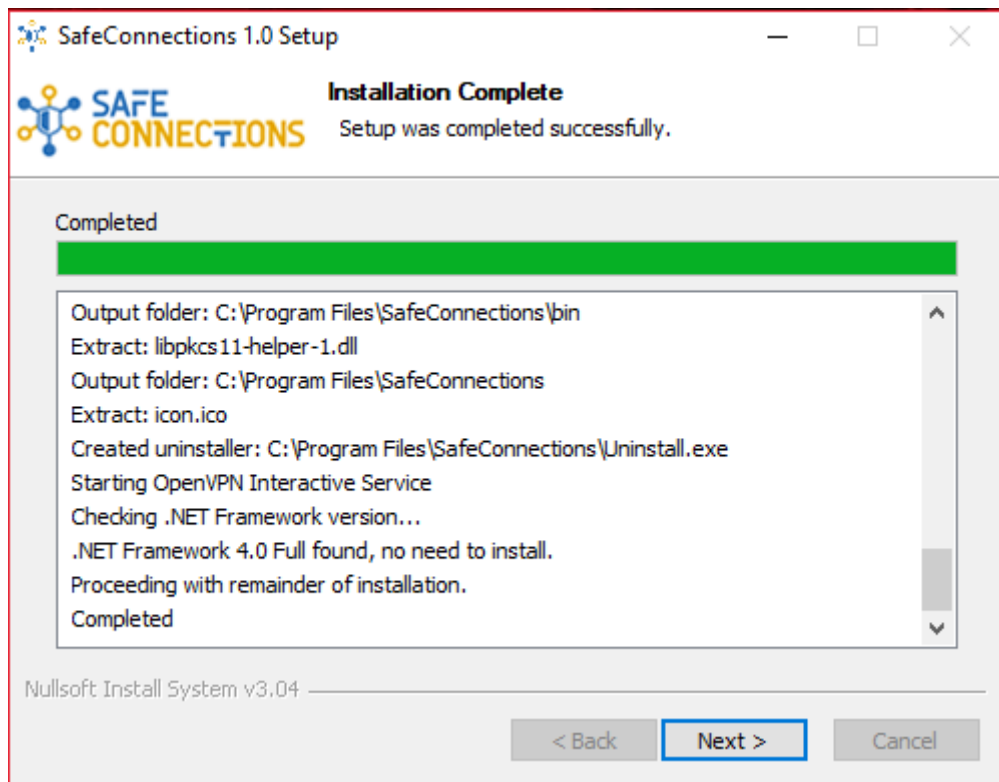
Daarna zal de installatie starten



Tijdens de installatie krijgt u de vraag om “TAP-Virtual Ethernet adapter” te installeren (mits u hiervoor gekozen heeft)



Wacht vervolgens tot de installatie voltooid is.



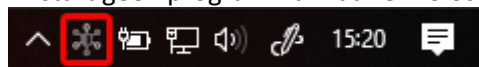
Hoe gebruik ik mijn Safe connections op mijn Windows PC.

Start de applicatie als admin.

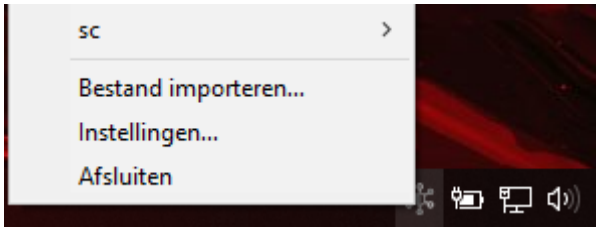
(rechter muis klik op het icoontje en dan "uitvoeren als administrator" selecteren)



Er start geen programma maar er verschijnt een icoontje rechts onderin uw scherm



Als u hier rechts op klikt komt u in het menu.



Om een verbinding te maken heeft u een VPN token nodig. Deze kunt u vinden op de Safe Connections portal bij "Users".

Jonathan de Chateau

Name: Jonathan de Chateau

Email address: jonathan.de.chateau@pg-securitysystems.nl

Receive sensor information

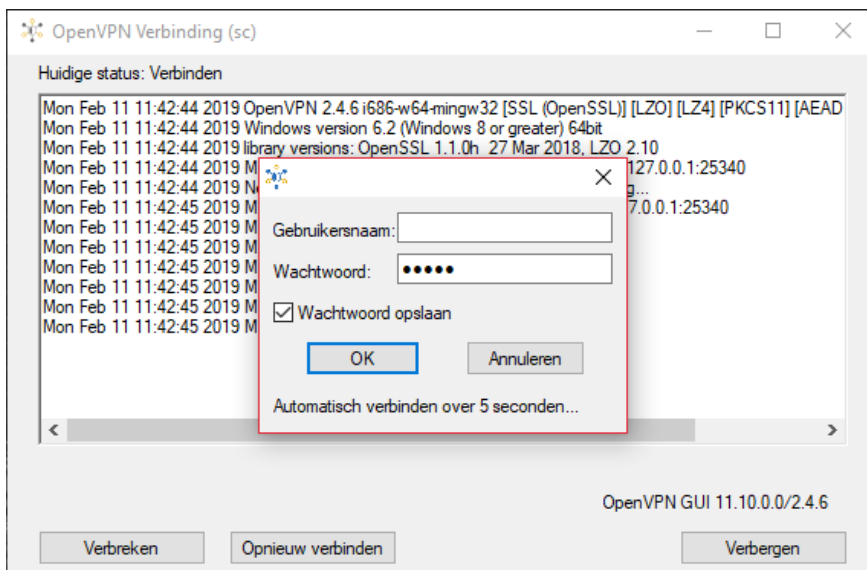
Password: Password Confirm password

VPN Token: 5bf71315d282f-35d472f7-74ef...

Download OpenVPN config file

Save Delete

Vul uw gebruikersnaam en VPN token in van uw Safe Connections account.



Trouble shooting:

Vraag:

Waar sluit ik wat op aan bij de Safe Connection box ?

Antwoord:

De "INTERNET" poort wordt verbonden met internet (modem of router)

De VPN poorten worden gebruikt voor de recorder, camera of andere apparatuur die een VPN verbinding vergt.



Vraag:

Hoe kan ik controleren of mijn Safe Connections box werkt en online is ?

Antwoord:

Koppel een pc of laptop aan 1 van de VPN verbindingen.

Zoek het IP adres van de Safe Connections box op door middel van de opdracht prompt in windows (start menu en typ "CMD")

Vul hier het commando "ipconfig" in, en druk vervolgens op enter.

Dan kunt u het IP adres zien van de Safe Connections box (bijvoorbeeld 100.64.2.x)

Typ dit ip adres in bij uw webbrowser om de status van uw Safe Connections box te zien.