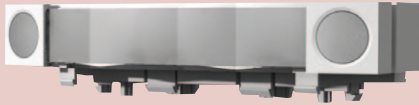


## CODEBEDIENPANELEN

### De JA-192E | Controle segment voor code bedienpanelen



De JA-192E is een controle segment voor de: JA-112E, JA-113E, JA-114E, JA-152E, JA-153E en de JA-154E. Het segment maakt het mogelijk om de functies van het alarm-systeem eenvoudig te beheren:

#### De JA-192E biedt:

- Gedeeltelijke besturing (inschakeling, uitschakeling, gedeeltelijke in/uitschakeling)
- PG uitgang controle (PG ON en PG OFF)
- Opbel gebeurtenissen (paniek, medisch alert en andere)
- Status indicatie
- Voeding: via het code bedienpaneel
- Stand-by stroomverbruik: 0,5 mA
- Afmetingen: 102 x 15 x 33 mm
- Milieu in overeenkomst met EN 50131-1, EN 50131-3: II, binnen
- Bedrijfstemperatuur: -10 tot 40 °C